



前期 7月27日(土)～9月9日(月)
後期 9月11日(水)～10月20日(日)

大堰川沿いを歩いていると、川には鴨が泳ぎ、あちこちから色んな鳥の鳴き声が聞こえてきます。
すぐそばにいます。警戒心が強くてなかなか近くで姿を見せてくれない鳥。日本の風土に根ざした鳥たちは、自然の一部として、また興味深いモチーフとして、多くの画家によって描かれてきました。
本展覧会では、江戸時代から昭和までの多種多様な鳥にまつわる絵画を展示し、実際の鳥と描かれた鳥との比較を通して、鳥の魅力に迫ります。

美術館で
バードウォッチング？
鳥好き必見の、
描かれた鳥たち

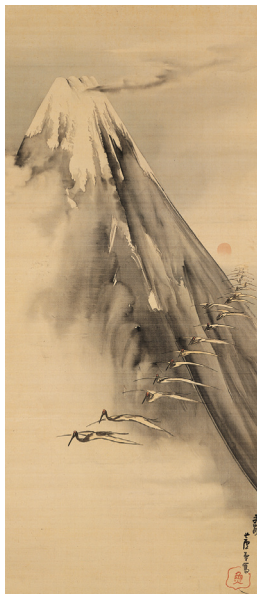
い3トリ！どり



西山翠峰「松寿千年」(後期)
福田コレクション蔵



伊藤若冲「瓦に鶏図」(後期)
福田コレクション蔵



長沢芦雪「富士越鶴図」(前期)
個人蔵



上村松園「鶯壽畫」(前期)
個人蔵



川合玉堂「輪剣」(後期)
福田コレクション蔵

イベント 各イベントは無料で参加いただけます(入館料別)

7月27日(土) 14時～15時
講演会「百人一首に詠まれた鳥たち」
吉海 直人 先生(同志社女子大学教授)

8月3日(土) 14時～15時30分
講演会「『鳥獸戯画』から『火の鳥』まで」
奥野 卓司 先生(公益財団法人山階鳥類研究所所長・関西学院大学名誉教授)

8月17日(土) 13時～14時
「文華館に鷹匠がやってくる！」
鷹匠によるお話＆鷹狩り実演

飛ぶ鷹を
真近で
見れる！



8月24日(土)
13時半～14時半
「はたらく鶉」
鶉匠によるお話



本物の鶉も
来て
くれるよ！

※各イベントの詳細はHPにてご確認ください。 ※展示作品および期間は変更になる場合がございます。ご了承ください。

【交通アクセス】

当館には駐車場がありません。公共交通機関をご利用ください。

- JRでお越しの場合 山陰本線(嵯峨野線)で嵯峨嵐山駅下車、徒歩14分
- 阪急でお越しの場合 嵐山線で嵐山駅下車、徒歩13分
- 嵐電(京福電鉄)でお越しの場合 嵐山本線で嵐山駅下車、徒歩5分



嵯峨嵐山文華館
Saga Arashiyama Museum of Arts and Culture

〒616-8385 京都市右京区嵯峨天龍寺芒ノ馬場町11 TEL.075(882)1111

